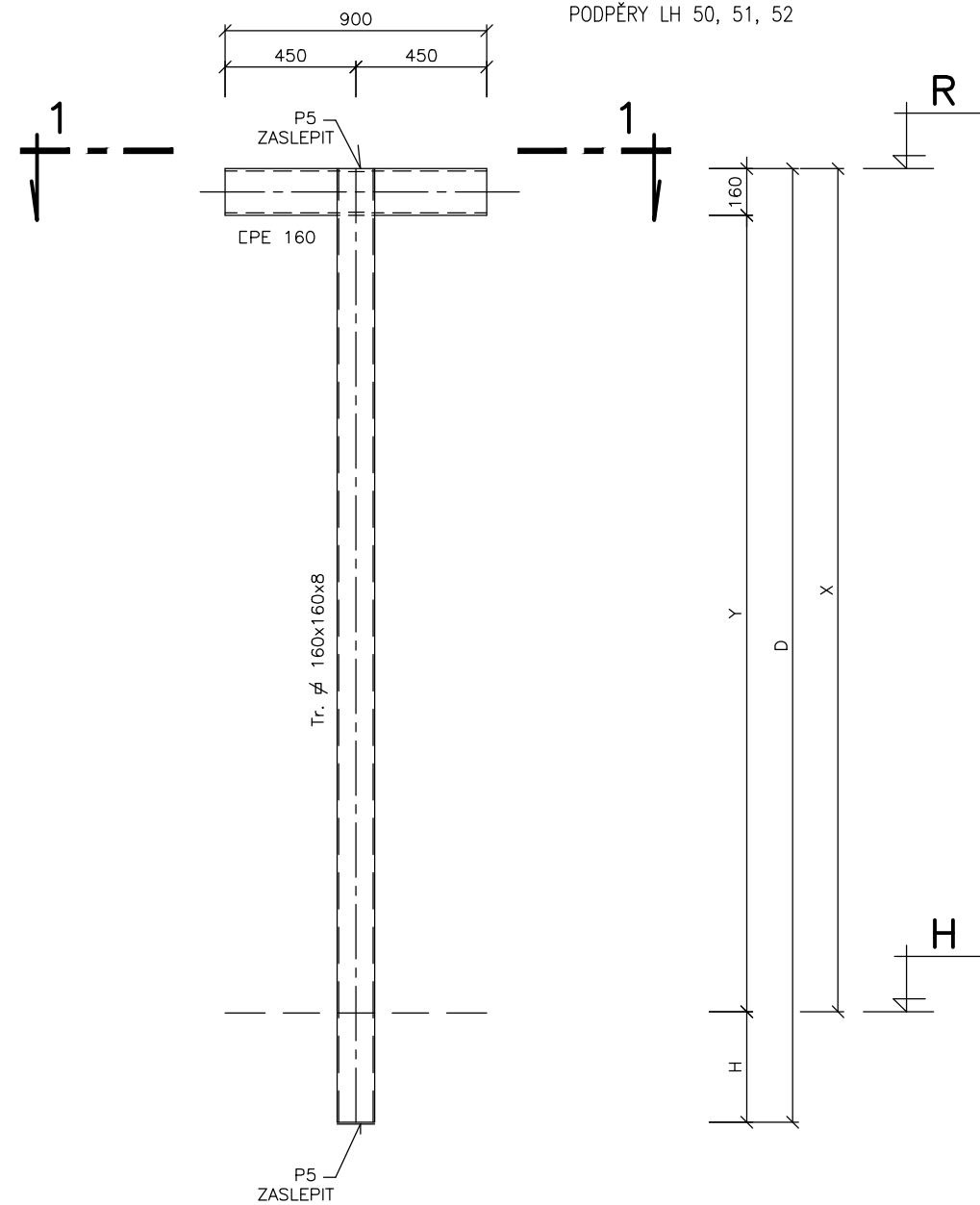
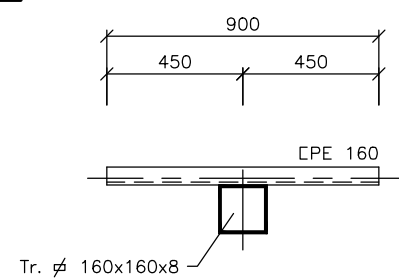


M 1 : 25 – KS 14

PODPĚRY LH 13
PODPĚRY LH 16
PODPĚRY LH 25, 26, 27
PODPĚRY LH 31, 32, 33
PODPĚRY LH 43, 44, 45
PODPĚRY LH 50, 51, 52



M 1 : 25



PODP.	H – H.H. PATKY	R – H.H. PŘÍČ. SHZ	X	Y	H	D
LH13	208,600	211,500	2900	2740	560	3300
LH16	208,900	211,800	2900	2740	460	3200
LH25	210,100	212,750	2650	2490	510	3000
LH26	210,000	212,780	2780	2620	580	3200
LH27	209,900	212,800	2900	2740	560	3300
LH31	210,200	213,450	3250	3090	510	3600
LH32	210,500	213,480	2980	2820	580	3400
LH33	210,600	213,500	2900	2740	560	3300
LH43	210,100	212,940	2840	2680	520	3400
LH44	210,100	212,970	2870	2710	490	3200
LH45	210,100	213,000	2900	2740	560	3300
LH50	209,600	213,700	4100	3940	560	4500
LH51	210,000	213,850	3850	3690	510	4200
LH52	211,000	214,000	3000	2840	500	3500

pol.	profil	délka profilu (mm)	počet (ks)	délka celkem (m)	jednotková hmotnost (kg/m)	hmotnost celkem (kg)
	UPE 160 - příčník	900	1	0,90	18,60	16,74
	Tr. 160x160x8 - stojka	3 000	1	3,00	35,40	106,20
	P 5			0,08 m ²	39,20	3,20
drobný materiál, prostřih 5%						34,00 kg

160 kg
2.240 kg

POZN.1 SPOJE OCELOVÉ KONSTRUKCE MUSÍ BÝT PROVEDENY TAK, ABY KONSTRUKCE TVOŘILA JEDEN VODIVÝ CELEK (DLE ČSN EN 62305-3, ČSN 33 2000-5-54-ED 3 A OSTATNÍCH SOUVISEJÍCÍCH NOREM). NAPŘ. POMOCÍ SVARŮ, VĚJÍROVÝCH PODLOŽEK NEBO VODIVÝCH PROPOJEK.




POZN.3 KOTVENÍ NAVRŽENO DO KALICHU VYNECHANÉHO V ZÁKLADOVÉ PATCE + ZALITÍ CEMENTOVOU MALTOU

- 1 x základní epoxidový nátěr HEMUDUR QUATRO 17634/4998018500, tl. 1 x 90 mikrom
- 1 x podkladní dvousložkový epoxidový nátěr HEMUDUR QUATRO 17634/12170, tl. 1 x 90 mikrom
- 1 x vrchní dvousložkový polyuretanový nátěr HEMUTHANE TOPCOAT 58210, tl. 60 mikrom

Barevný odstín : - vrchní RAL 9003

Revize/Rev.	Datum/Date	Předmět revize/Description	Vypracoval/Designed by

Investor/Client	ČEPRO, a. s.				
Objednatel/Customer					
Název akce/Project	Obnova skladovacích kapacit PH skladu ČEPRO - Hněvice				
Zak. číslo/Project No.	21026-1	Datum/Date	05/2022	Č. obj./Cust. No.	
Stupeň PD/PD Stage	Dokumentace pro výběr zhotovitele				
Místo stavby/Location	ČEPRO, sklad Hněvice				

Vypracoval/Designed by	Ing. Kroča Zdeněk		13.06.2022	Projektová org./Project Company PIK s.r.o. Na Hrázi 781/15, 750 02 Pířov Czech Republic Tel.: +420 518 288 111 Web: www.pik.cz Email: pik@pik.cz	
Kontroloval/Checked by	Pazdera Michal		13.06.2022		
Schválil/Approved by	Ing. Šimanský Jan				
HIP/Manager	Pazdera Michal				

Část/Section	C. Technologická část
Podčást/Subsection	
SO/PS_CO/PU	PS301b Rozvody požární vody v SO 230
Profesní díl/Prof. part	02. Ocelové konstrukce
Profesní část/Prof. section	

<div>Název/Title</div> <div>Ocelové podpěry - TYP1</div>				
<div>Měřítko</div> <div>Scale</div> <div>1 : 25</div>	<div>Formát</div> <div>Size</div> <div>3 X A4</div>	<div>Číslo kopie</div> <div>Copy No.</div> <div></div>	<div>Archivní číslo/Archive No.</div> <div>21026-1-DVZ-C-PS301b-02-302</div>	<div>Číslo revize</div> <div>Revision No.</div> <div>0</div>

Tento dokument je majetkem společnosti PIK s.r.o. Nesmí být použit a kopírován třetí osobou nebo jí předán, či jinak s ním nakládáno bez výslovného písemného souhlasu odpovědného zástupce spol.
This document is property of PIK s.r.o. It is strictly prohibited to use, copy or hand over to any third party or otherwise dispose without explicit written permission of company commission agent.